



CASAS RESIDENCIALES DE UNO Y DOS PISOS





Hogar dulce hogar

Hoy día lo más importante es mantener la armonía de espacios.
Donde vivir sea un lugar de descanso y felicidad.





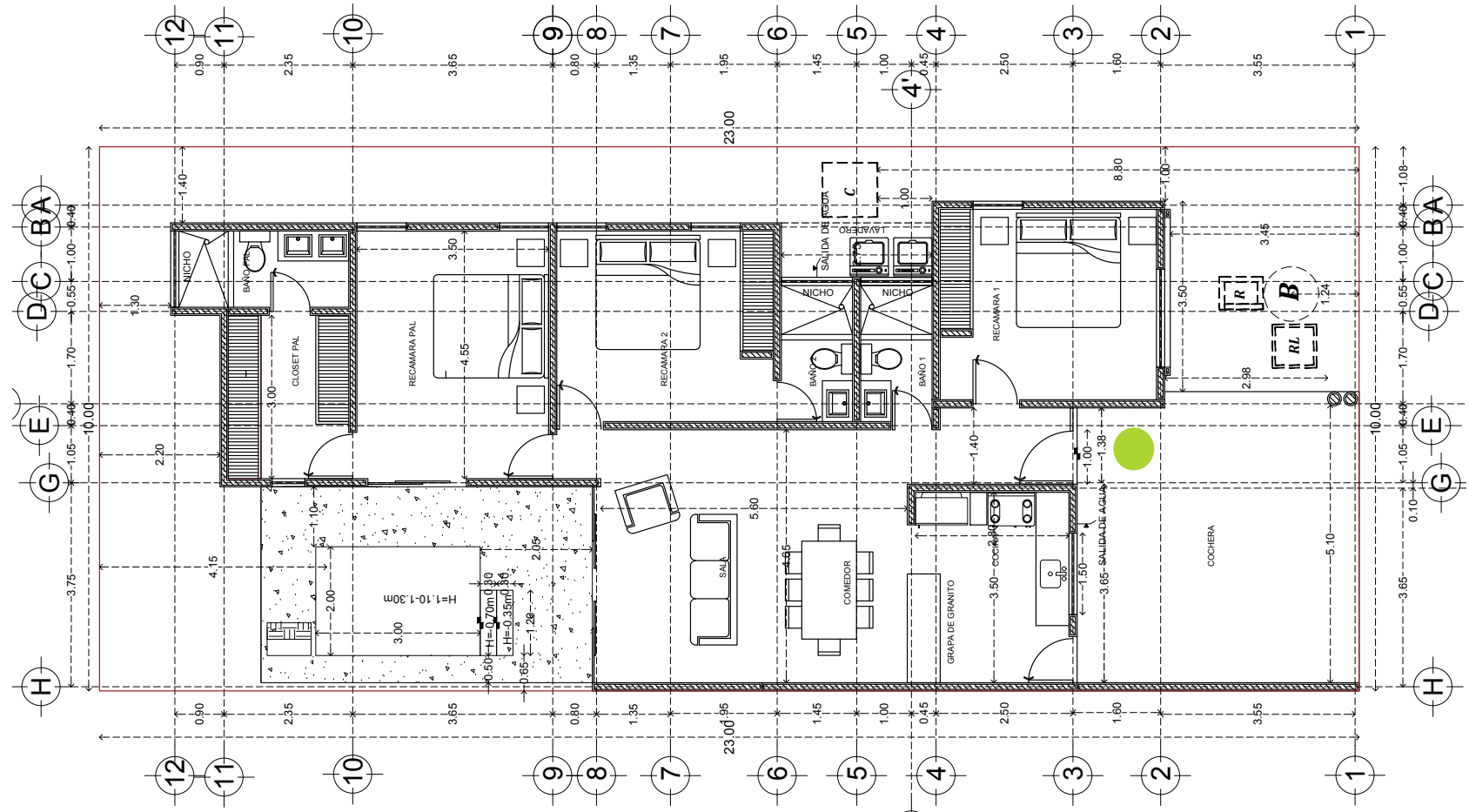






Plano 1 piso

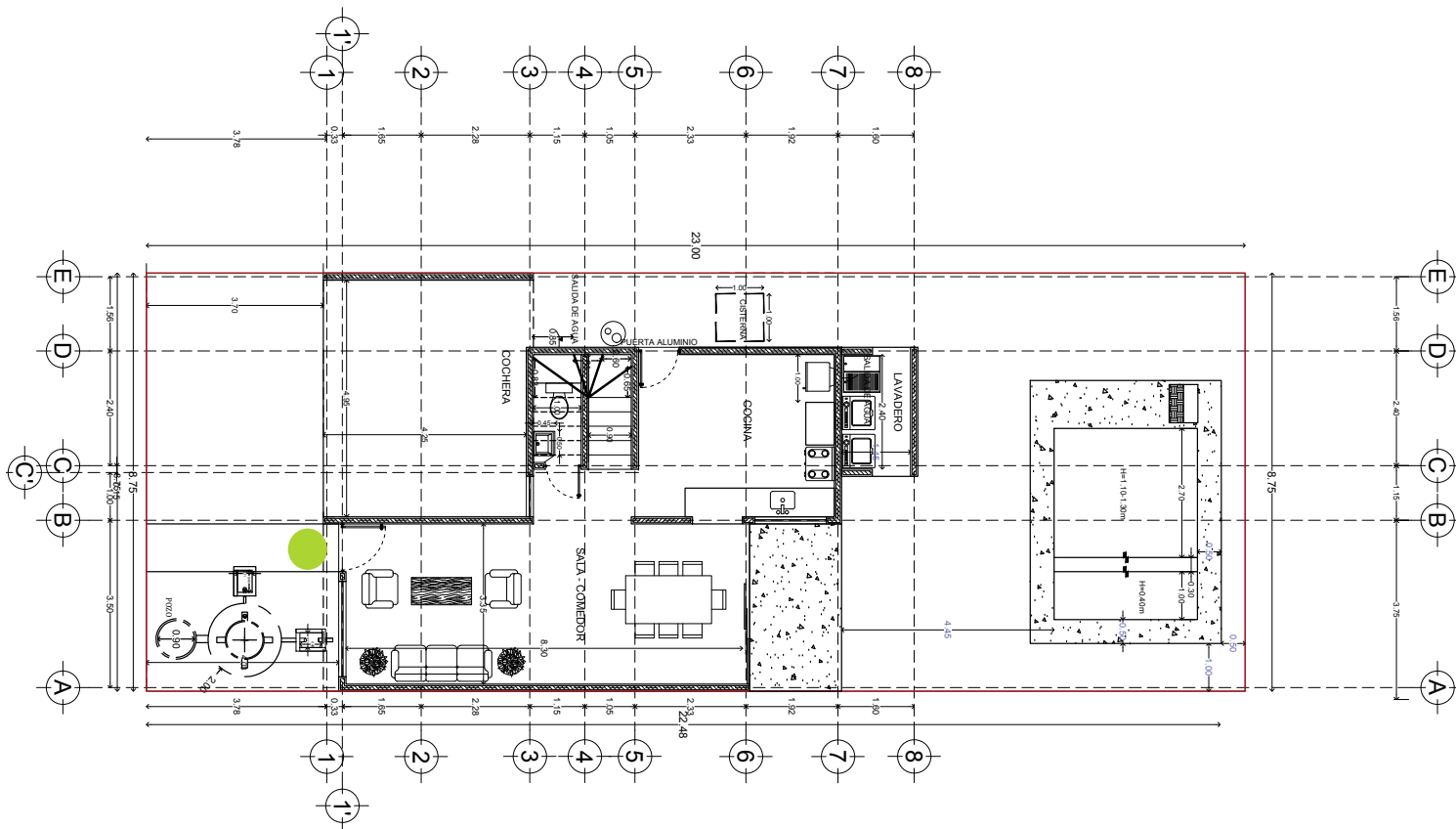
- ▶ **Cochera techada**
 - ▶ Sala
 - ▶ Comedor
 - ▶ Cocina con meseta granito
 - ▶ Barra desayunadora
 - ▶ **3 recámaras**
 - ▶ **3 baños**
 - ▶ **Alberca incluida**
 - ▶ Área de lavado
 - ▶ Pasillo lateral de servicio
- Con todos los servicios



Plano 2 pisos Planta Baja

PLANTA BAJA

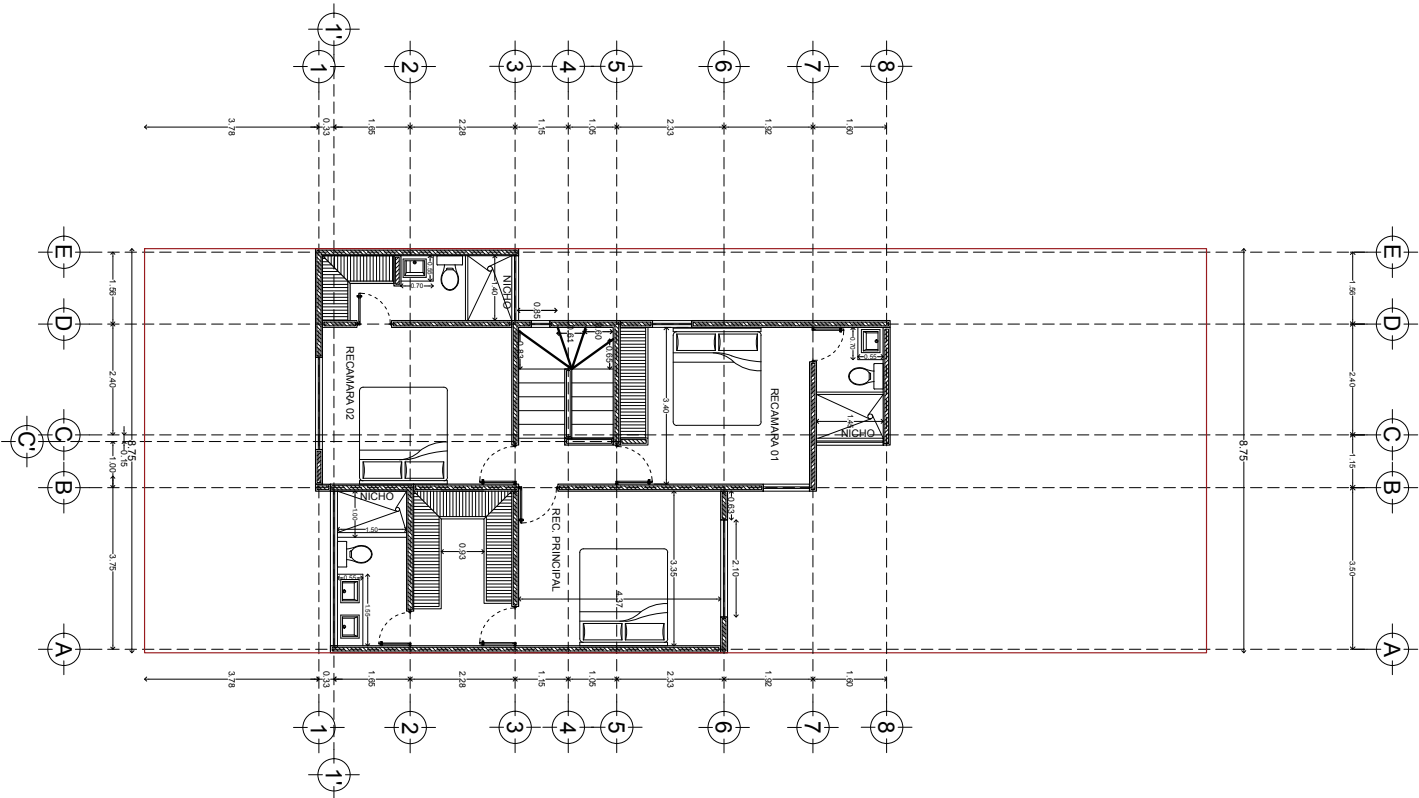
- ▶ **Cochera techada**
 - ▶ Sala
 - ▶ Comedor
 - ▶ Terraza
 - ▶ Cocina con meseta granito
 - ▶ Barra desayunadora
 - ▶ **Alberca incluida**
 - ▶ Área de lavado
 - ▶ Pasillo lateral de servicio
- Con todos los servicios



Plano dos pisos Planta Alta

PLANTA ALTA

- ▶ **Recámara 1** con baño completo espacio para closet.
- ▶ **Recámara 2** con baño completo, closet vestidor.
- ▶ **Recámara 3** con baño completo closet vestidor amplio.



Disfruta de sus detalles

Gran San Pedro Cholul

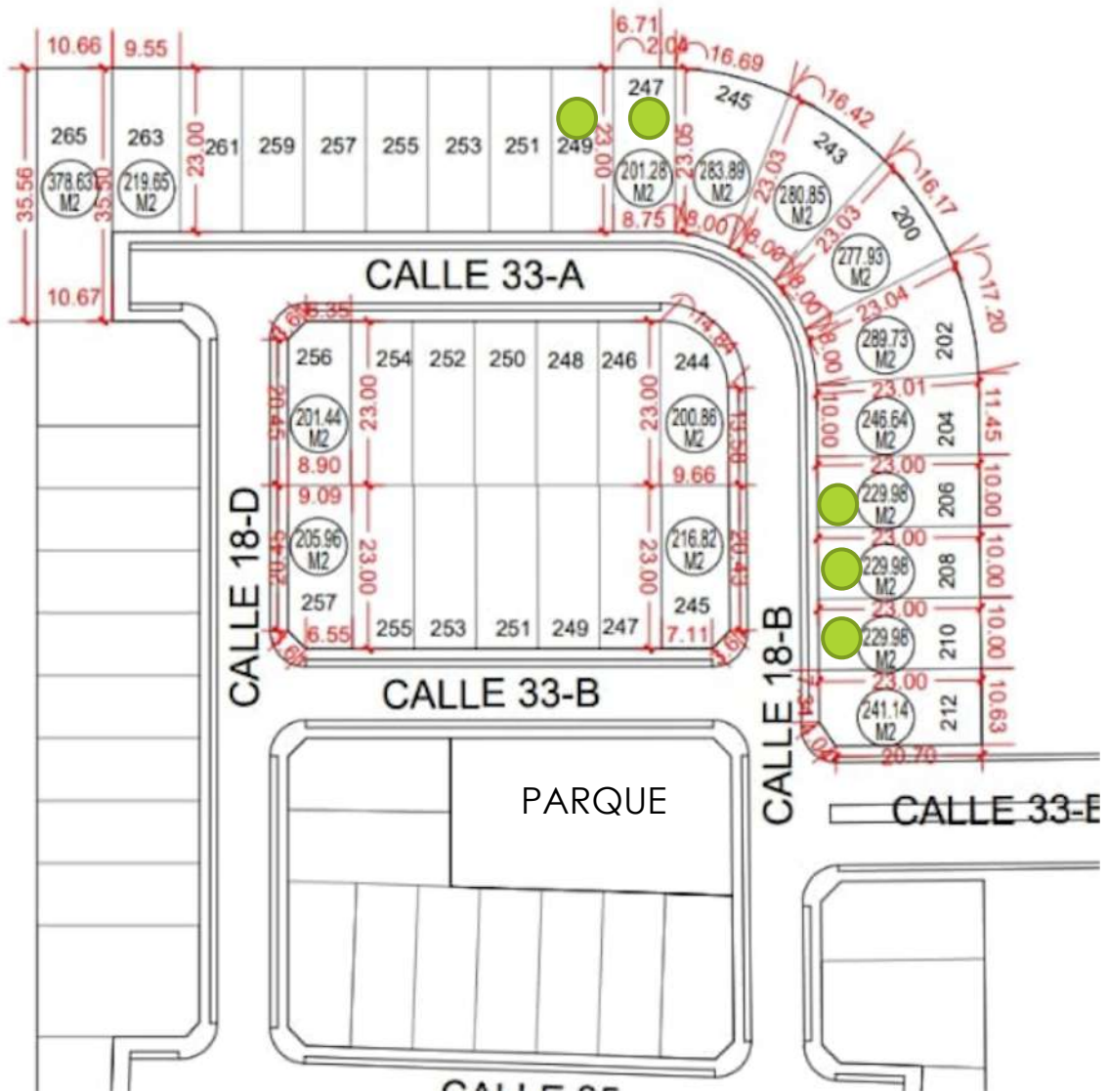
- ▶ Cochera techada para dos autos
- ▶ Barda perimetral
- ▶ Cocina integral con barra de granito
- ▶ Alberca con acabado chukum
- ▶ Cisterna
- ▶ Bomba
- ▶ Pisos de 60 x 60 y zóculos
- ▶ Canceles en baños
- ▶ Mesetas de mármol en baños
- ▶ Acceso a contratación de internet TELMEX

¿Más razones?

Gran San Pedro Cholul

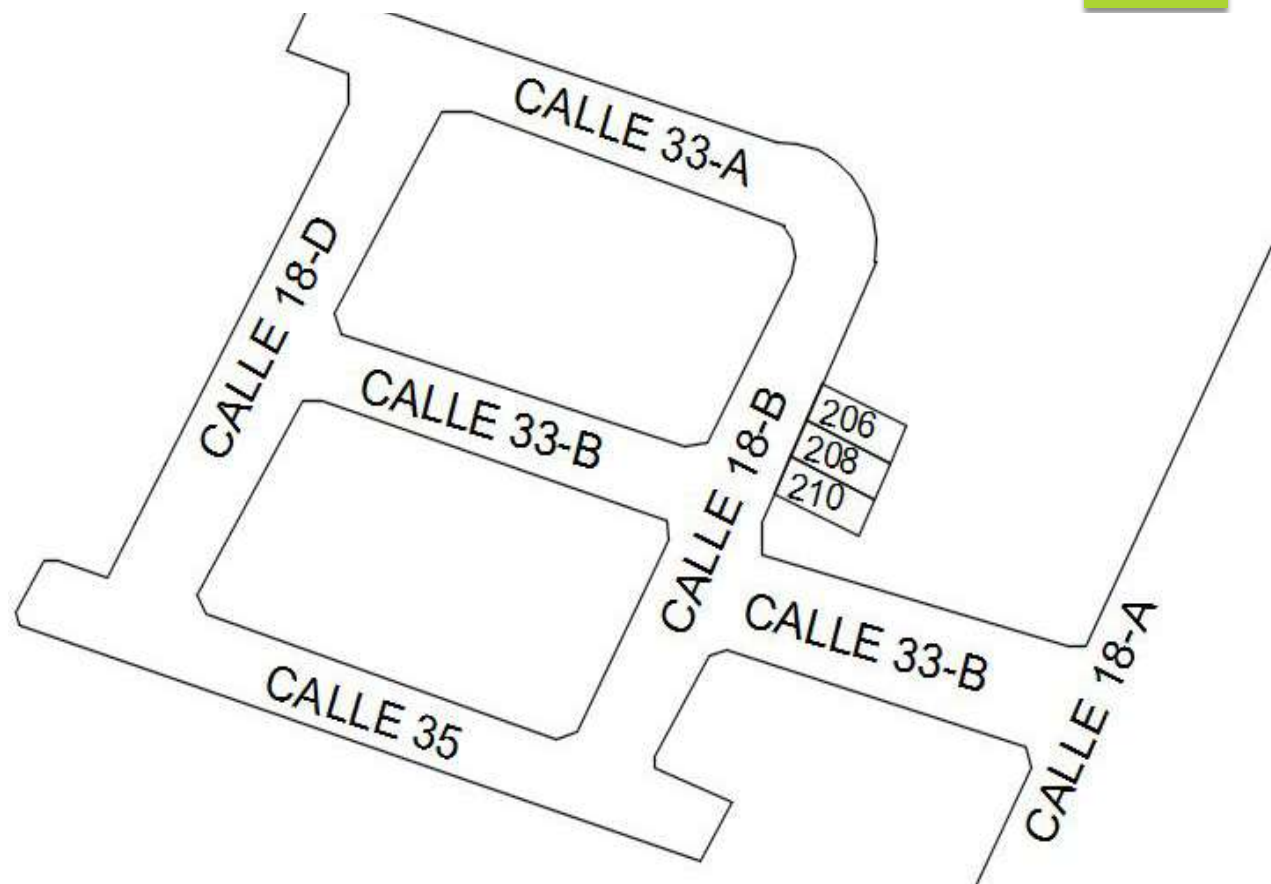
3 residencias de un piso

- ▶ Ciclopista y pista de jogging.
- ▶ Pet friendly.
- ▶ Accesos cómodos y vigilados.
- ▶ Cercanía a universidades.
- ▶ Servicios médicos a 5 minutos.
- ▶ Áreas deportivas.
- ▶ Parques ecológicos.
- ▶ Espacios comerciales como super.
- ▶ Plaza Altabrisa a 3 minutos.
- ▶ Agua potable.
- ▶ Amplias avenidas.



Ubicación

Gran San Pedro Cholul



GRAN SAN PEDRO CHOLUL



Lote	Medidas	Superficie	Construcción	Precio	Enganche 20%	Entrega	Disponibilidad	Incluye
206	10.00 x 23.00	229.98 m2	145 m2	\$ 1,995,000	\$ 399,000	Diciembre 2020.	Libre	Bardas, Cisterna, Bomba, Canceles de baños, Cocina integral, Alberca, Cochera techada, Meseta de granito, Mármol en meseta de baños, Pisos de 60 x 60, acceso a internet TELMEX* y más
208	10.00 x 23.00	229.98 m2	145 m2	\$ 1,995,000	\$ 399,000	Diciembre 2020.	Libre	Bardas, Cisterna, Bomba, Canceles de baños, Cocina integral, Alberca, Cochera techada, Meseta de granito, Mármol en meseta de baños, Pisos de 60 x 60, acceso a internet TELMEX* y más
210	10.00 x 23.00	229.98 m2	145 m2	\$ 1,995,000	\$ 399,000	Diciembre 2020.	Libre	Bardas, Cisterna, Bomba, Canceles de baños, Cocina integral, Alberca, Cochera techada, Meseta de granito, Mármol en meseta de baños, Pisos de 60 x 60, acceso a internet TELMEX* y más
247	8.75 x 23.00	197 m2	163 m2	\$ 1,995,000	\$ 399,000	Enero 2021.	Libre	Bardas, Cisterna, Bomba, Canceles de baños, Cocina integral, Alberca, Cochera techada, Meseta de granito, Mármol en meseta de baños, Pisos de 60 x 60, acceso a internet TELMEX* y más
249	8.75 x 23.00	197 m2	163 m2	\$ 1,995,000	\$ 399,000	Enero 2021.	Libre	Bardas, Cisterna, Bomba, Canceles de baños, Cocina integral, Alberca, Cochera techada, Meseta de granito, Mármol en meseta de baños, Pisos de 60 x 60, acceso a internet TELMEX* y más

Lista de precios

Disponibilidad y precio sujeto a cambio sin previo aviso.